

**Спецификация на комплексное оборудование для молочно-товарной фермы на 200 дойных голов
беспривязного содержания**

№ п/п	Наименование	Количество	Цена за единицу с монтажем и НДС 18%, руб.	Стоимость с монтажем и НДС 18%, руб.	Примечания
	Комплекс оборудования для молочно-товарной фермы на 200 голов привязного содержания вкл. в себя:	1			
1	Коровник, состоит из:				
	Ангар коровника 132х32 м. вкл. металлоконструкции, прогоны для крыши и стен, световой конек, водосточная труба, панели крыши и стен, изоляция, подъемные ворота	1	27 333 256,86р.	27 333 256,86р.	Цена без стоимости монтажа
	Технологическое оборудование, вкл. в себя:				
	Система поения: групповые поилки-ванны обогреваемые Ванна поилки; длина 230 см, емкость 160 литров. Ванна конической формы с загнутыми вовнутрь краями изготовлена из нерж. стали; большое сливное отверстие (для быстрого опорожнения ванны) с пробкой, приводимой в действие над поверхностью воды; крепежный держатель для бокового подключения к сливной трубе; встроенный мембранный клапан-поплавок "Maxiflow" (R 3/4"); со съёмным предохранителем; подача воды - до 50 л./мин., 8 шт. Поилка чаша обогреваемая мод 46 23 шт. Нагревательный прибор модель Мод.303, 3000 W. Для обеспечения обогрева и циркуляции воды в утепленном водопроводе длиной до 200 м; с термостатом и помпой, смонтированных на несущей пластине; с кабелем подключения, клапаном для спуска воздуха и снятия излишнего давления 4 шт. комплект	1	1 597 232,00р.	1 597 232,00р.	
	Система навозоудаления включающая систему скреперов и насос для промывки поперечного канала и транспортировки навоза в лагуну.	1	1 523 897,38р.	1 523 897,38р.	
	Система вентиляции: вентиляционные шторы с электроприводом Включают полотнища штор, ветрогасители, электрическую лебедку, систему тросов, роликов, крепежных элементов, сетку от птиц. Устанавливаются на деревянное обрамление оконного проема	1	2 300 348,05р.	2 300 348,05р.	
	Система кормления: кормораздатчик прицепной 7,5 м ³	1	1 229 856,70р.	1 229 856,70р.	
	Стойловое оборудование: боксы для коров, калитки ограничительные решетки		5 519 581,04р.	5 519 581,04р.	
	Маты для коров. Включают водонепроницаемый пресованный лист с размерами 168см x 100см x 4-4,5см, весом 8-9 кг из пенополиуретана, покрытие DBS+ , (изготовлено из непористой вулканизированной резины армированной синтетическими нитями, покрытие изготовлено единым листом на группу стойловых мест, толщина 2мм), комплект крепежа.	1 компл.	1 898 254,69р.	1 898 254,69р.	
	Домики для телят с вольером. Одноsegmentный домик синего цвета из ударопрочного, морозостойкого, пищевого полиэтилена. Размеры: 1,35 м. X 1,35 м. X 2,20 м. Вольер из стального прутка 10 металлической трубки 15 мм. с двумя технологическими окнами для организации кормления и поения телят водой из ведер 5 л. Пластиковое ведро 5 л. для холодных пищевых продуктов. На один домик необходимо 2 ведра - под воду и комбикорм. Пластиковое ведро для молока 8 л. с соской дозатором.	17	19 308,27р.	328 240,53р.	
	Танк-охладитель молока KRYOS в компактном исполнении емкостью 5200 л., на 4 надоя, 2 компрессора по 4,5 л.с. В комплектацию входит электронный блок управления функциями, система автоматической промывки, 2 насоса-дозатора для моющих средств, устройство защиты от перепадов напряжения, рабочая платформа	1	1 311 431,94р.	1 311 431,94р.	

	Доильная установка типа Ёлочка Еврокласс 1200 2x6 мест, включающая в себя:	1	6 625 192,98р.	6 625 192,98р.	
	Станковое оборудование доильной площадки «Ёлочка Euroclass 1200» 2x6 мест, комплект входных дверей с пневмоуправлением	1 компл.			
	Основной воздуховод Ø 90 и принадлежности (RPS-молокоприемный узел, удаленность 12м) и вакуумпровод с крепежом в доильном зале 2in	1 компл.			
	Молокоприемный узел 50 л с молочным насосом 0,55 кВт и устройство предохранения от перелива 22л., комплектом для подключения, автомат. сливной клапан, обратный клапан и двойной напорный фильтр nrSt 455/30	1			
	Молоконапорный трубопровод 30 мм от молокоприемного узла до помещения для хранения молока, удаленность 12 метров	1 компл.			
	Молокопровод 70 и трубопровод промывки в доильном зале и трубопровод промывки Ø 40, 50 (доильный зал - автомат промывки, удаленность 12м)	1 компл.			
	Автомат промывки «Турбостар 24 кВт», с нагревателем воды, концевой выключатель и принадлежности	1			
	Приемное устройство для промывки доильных аппаратов откидное для сосковой резины 23-25 мм	12 шт.			
	Доильный аппарат марки «CLASSIC», исполнение с силиконовой сосковой резиной, (коллектор объемом 300 см3)	12 шт.			
	Система управления доением „DemaTron 70“ (пульсаторы STIMOPULS APEX M - автоматическая стимуляция, автоснятие доильных аппаратов и измерение надоя, устройство проходной идентификации)	комплект на 12 мест			
	Принадлежности для доения	1 компл.			
	Комплект электрооборудования для подвода электроэнергии к потребителям вкл. электрокабель и установочный материал для поставляемого оборудования	1 компл.			
	Селекционные ворота AUTOSELECT 5000 на 2 пути селекции	1			
	Комплект оборудования для получения вакуума, состоящий из: вакуумного насоса типа RPS 1200/63, блока управления электромотором, выхлопа для насоса типа RPS (6м), реле контроля вакуума, деталей переоборудования вакуумрегулятора для второй вакуумной ступени Commander 5K	1			
	Программное обеспечение для системы « DAIRY PLAN C21»: базовый, доения, специальный модули (комплект до 500 коров) в комплекте 200 респондеров	1 компл.			
	Устройство для отбора проб молока	12 шт.			
	KICK-OFF сенсор без внешнего сигнала для автоматического отключения вакуума	12 шт.			
2	Навес для соломы				
3	Навес для сена				
4	Навес для техники				
5	Траншея для силоса и сенажа				
6	Площадка для навоза				
7	Благоустройство территории				
	Итого	1		49 667 292,16р.	

Цена рассчитана по курсу 1 ЕВРО = 45,5 Рублей

Спецификация на комплексное оборудование для молочно-товарной фермы на 200 дойных голов привязного содержания

№ п/п	Наименование	Количество	Цена за единицу с монтажем и НДС 18%, руб.	Стоимость с монтажем и НДС 18%, руб.	Примечания
	Комплекс оборудования для молочно-товарной фермы на 200 голов привязного содержания вкл. в себя:	1			
1	Коровник, состоит из:				
	Ангар коровника 78x24 м. вкл. металлоконструкции, прогоны для крыши и стен, световой конек, водосточная труба, панели крыши и стен, изоляция, подъемные ворота	1	11 609 859,13р.	11 609 859,13р.	Цена без стоимости монтажа
	Технологическое оборудование, вкл. в себя:				
	Система поения: индивидуальные поилки для привязного содержания 120 шт. Нагревательный прибор модель Мод.303, 3000 W. Для обеспечения обогрева и циркуляции воды в утепленном водопроводе длиной до 200 м; с термостатом и помпой, смонтированных на несущей пластине; с кабелем подключения, клапаном для спуска воздуха и снятия излишнего давления 4 шт. комплект	1	854 308,00р.	854 308,00р.	
	Сиситема навозоудаления: скребковый транспортер с элеватором	1	1 816 769,50р.	1 816 769,50р.	
	Система вентиляции: вентиляционные шторы с электроприводом Включают полотнища штор, ветрогасители, электрическую лебедку, систему тросов, роликов, крепежных элементов, сетку от птиц. Устанавливаются на деревянное обрамление оконного проема	1	1 122 121,00р.	1 122 121,00р.	
	Система кормления: кормораздатчик прицепной 7,5 м ³	1	1 229 856,70р.	1 229 856,70р.	
	Стойловое оборудование для привязного содержания, комплект	1	2 693 090,40р.	2 693 090,40р.	
	Маты для коров для привязного содержания	1 компл.	2 132 029,90р.	2 132 029,90р.	
	Танк-охладитель молока KRYOS в компактном исполнении емкостью 5200 л., на 4 надоя, 2 компрессора по 4,5 л.с.. В комплектацию входит электронный блок управления функциями, система автоматической промывки, 2 насоса-дозатора для моющих средств, устройство защиты от перепадов напряжения, рабочая платформа	1	1 311 431,94р.	1 311 431,94р.	
	Доильная установка с молокопроводом, включающая в себя:	1	2 588 273,00р.	2 588 273,00р.	
	Главный вакуумпровод КУ 63x3 от вакуумного насоса к молокоприемному узлу, включая соединительные детали и кронштейны	1 компл.			
	Вакуумпровод 1,5 в коровнике, включая соединительные детали и кронштейны	1 компл.			
	Молокоприемный узел MFN 70\10 0,55 кВт, включая напорный фильтр в комплекте с фильтровальными чулками и корзинкой для хранения фильтров	1 компл.			
	Молоконапорный трубопровод от молокоприемного узла до помещения для хранения молока	1 компл.			
	Доильный и промывочный трубопровод (НД 50), включая муфты и кронштейны	1 компл.			
	Автомат промывки «Синетерм АЗ», включая промывочную ванну, автоматический спускной клапан и аварийный выключатель	1 шт.			
	Приемное устройство для промывки доильных аппаратов	12 шт.			
	Доильный аппарат марки «CLASSIC», исполнение с черной сосковой резиной, (коллектор объемом 300 см3 для доильных приборов со скобой для подвески	12 шт.			
	Доильный прибор со скобой для подвески и пневматическим пульсатором «VACUPULS CONSTANT»	12 шт.			
	Кран молочный марки «Quadrofix» (подключение доильного аппарата к молокопроводу)	120 шт.			
	Комплект электрооборудования для подвода электроэнергии к потребителям вкл. электрокабель и установочный материал для поставляемого оборудования	1			
	Вакуумный масляный агрегат марки RPS 2800, производительностью (по воздуху) 2800 л в минуту, при давлении 50 кПа, с воздушным ресивером и воздухоосушителем	1			
	Телятник, состоит из:				

	Телятник, состоит из:				
2	Ангар телятника 90х24 м. вкл. металлоконструкции, прогоны для крыши и стен, световой конек, водосточная труба, панели крыши и стен, изоляция, подъемные ворота	1	13 395 991,30р.	13 395 991,30р.	Цена без стоимости монтажа
	Технологическое оборудование, вкл. в себя.				
	Система поения: индивидуальные поилки с подогревом 28 шт. Нагревательный прибор модель Мод.303, 3000 W. Для обеспечения обогрева и циркуляции воды в утепленном водопроводе длиной до 200 м; с термостатом и помпой, смонтированных на несущей пластине; с кабелем подключения, клапаном для спуска воздуха и снятия излишнего давления 4 шт. комплект	1	967 421,00р.	967 421,00р.	
	Сиситема навозоудаления	-		трактор	
	Система вентиляции: вентиляционные шторы с электроприводом Включают полотнища штор, ветрогасители, электрическую лебедку, систему тросов, роликов, крепежных элементов, сетку от птиц. Устанавливаются на деревянное обрамление оконного проема	1	1 496 161,33р.	1 496 161,33р.	
	Система кормления	-			
	Стойловое оборудование загоны для телят. Калитки, ограничительные решетки	1	3 274 225,50р.	3 274 225,50р.	
	Домики для телят с вольером. Одноsegmentный домик синего цвета из ударопрочного, морозостойкого, пищевого полиэтилена. Размеры: 1,35 м. X 1,35 м. X 2,20 м. Вольер из стального прутка 10 мм металлической трубки 15 мм. с двумя технологическими окнами для организации кормления и поения телят водой из ведер 5 л. Пластиковое ведро 5 л. для холодных пищевых продуктов. На один домик необходимо 2 ведра - под воду и комбикорм. Пластиковое ведро для молока 8 л. с соской, дозатором.	17	19 308,27р.	328 240,53р.	
3	Навес для соломы				
4	Навес для сена				
5	Навес для техники				
6	Траншея для силоса и сенажа				
7	Площадка для навоза				
8	Благоустройство территории				
	Итого			44 819 779,24р.	

Цена рассчитана по курсу 1 ЕВРО = 45,5 Рублей

Спецификация на комплексное оборудование для молочно-товарной фермы на 50 дойных голов
беспривязного содержания

№ п/п	Наименование	Количество	Цена за единицу с монтажем и НДС 18%, руб.	Стоимость с монтажем и НДС 18%, руб.	Примечания
	Комплекс оборудования для молочно-товарной фермы на 50 голов привязного содержания вкл. в себя:	1			
1	Коровник (для всего поголовья фермы), состоит из:				
	Ангар коровника 54x21 м. вкл. металлоконструкции, прогоны для крыши и стен, световой конек, водосточная труба, панели крыши и стен, изоляция, подъемные ворота	1	7 032 895,43р.	7 032 895,43р.	Цена без стоимости монтажа
	Технологическое оборудование, вкл. в себя:				
	Система поения: групповые поилки-ванны Ванна поилки; длина 230 см, емкость 160 литров. Ванна конической формы с загнутыми вовнутрь краями изготовлена из нерж. стали; большое сливное отверстие (для быстрого опорожнения ванны) с пробкой, приводимой в действие над поверхностью воды; крепежный держатель для бокового подключения к сливной трубе; встроенный мембранный клапан-поплавок "Maxiflow" (R 3/4"); со съёмным предохранителем; подача воды - до 50 л./мин., 2 шт., Индивидуальные обогреваемые поилки 6 шт., Нагревательный прибор модель Мод. 303, 3000 W. Для обеспечения обогрева и циркуляции воды в утепленном водопроводе длиной до 200 м; с термостатом и помпой, смонтированных на несущей пластине; с кабелем подключения, клапаном для спуска воздуха и снятия излишнего давления 1 шт. комплект	1	401 037,00р.	401 037,00р.	
	Сиситема навозоудаления	1		трактором	
	Система вентиляции: вентиляционные шторы с электроприводом Включают полотноща штор, ветрогасители, электрическую лебедку, систему тросов, роликов, крепежных элементов, сетку от птиц. Устанавливаются на деревянное обрамление оконного проема	1	804 186,72р.	804 186,72р.	
	Стойловое оборудование для взрослых животных и телят	1	2 064 421,15р.	2 064 421,15р.	
	Маты для коров. Включают водонепроницаемый прессованный лист с размерами 168см x 100см x 4-4,5см, весом 8-9 кг из пенополиуретана, покрытие DBS+ , (изготовлено из непористой вулканизированной резины армированной синтетическими нитями, покрытие изготовлено единым листом на группу стойловых мест, толщина 2мм), комплект крепежа.	1 компл.	579 762,52р.	579 762,52р.	
	Домики для телят с вольером. Одноsegmentный домик синего цвета из ударопрочного, морозостойкого, пищевого полиэтилена. Размеры: 1,35 м. X 1,35 м. X 2,20 м. Вольер из стального прутка 10 ммметаллической трубки 15 мм. с двумя технологическими окнами для организации кормления и поения телят водой из ведер 5 л. Пластиковое ведро 5 л. для холодных пищевых продуктов. На один домик необходимо 2 ведра - под воду и комбикорм. Пластиковое ведро для молока 8 л. с соской, дозатором.	13	251 007,46р.	251 007,46р.	
	Танк-охладитель молока KRYOS в компактном исполнении емкостью 2100 л., на 4 надоя, 1 компрессор на 3 л.с. В комплектацию входит электронный блок управления функциями, система автоматической промывки, 2 насоса-дозатора для моющих средств, устройство защиты от перепадов напряжения, рабочая платформа	1	833 322,50р.	833 322,50р.	
	Доильная установка типа Елочка Еврокласс 1200 1x4 мест, включающая в себя:	1	3 212 623,30р.	3 212 623,30р.	
	Станковое оборудование доильной площадки «Елочка Euroclass 1200» 1x4 мест, комплект входных дверей с ручным управлением	1 компл.			

	Основной воздуховод Ø 63 и принадлежности (RPS-молокоприемный узел, удаленность 12м) и вакуумпровод с крепежом в доильном зале 2п	1 компл.			
	Молокоприемный узел 50 л с молочным насосом 0,55 кВт и устройство предохранения от перелива 22л., комплект для подключения, автомат. сливной клапан, обратный клапан и двойной напорный фильтр nrSt 455/30	1 комплект			
	Молоконапорный трубопровод 30 мм от молокоприемного узла до помещения для хранения молока, удаленность 12 метров	1 компл.			
	Молокопровод 50 и трубопровод промывки в доильном зале и трубопровод промывки Ø 40, 50 (доильный зал - автомат промывки, удаленность 12м)	1 компл.			
	Автомат промывки «Турбостар 24 кВт», с нагревателем воды, концевой выключатель и принадлежности	1 шт.			
	Приемное устройство для промывки доильных аппаратов откидное для сосковой резины 23-25 мм	4 шт.			
	Доильный аппарат марки «CLASSIC», исполнение с силиконовой сосковой резиной, (коллектор объемом 300 см ³)	4 шт.			
	Система управления доением „DemaTrop 70“ (пульсаторы STIMOPULS APEX M - автоматическая стимуляция, автоснятие доильных аппаратов и измерение надоя, устройство проходной идентификации)	1 комплект			
	Принадлежности для доения	1 компл.			
	Комплект электрооборудования для подвода электроэнергии к потребителям вкл. электрокабель и установочный материал для поставляемого оборудования	1 компл.			
	KICK-OFF сенсор без внешнего сигнала для автоматического отключения вакуума	4 шт.			
	Комплект оборудования для получения вакуума, состоящий из: вакуумного насоса типа RPS 1200/63, блока управления электромотором, выхлопа для насоса типа RPS (6м), реле контроля вакуума, деталей переоборудования вакуумрегулятора для второй вакуумной ступени Commander 5K	1			
	Программное обеспечение для системы «DAIRY PLAN C21»: базовый, доения, специальный модули (комплект до 120 коров) в комплекте 50 респондеров	1 компл.			
	Устройство для отбора проб молока	4 шт.			
2	Навес для соломы				
3	Навес для сена				
4	Навес для техники				
5	Траншея для силоса и сенажа				
6	Площадка для навоза				
7	Благоустройство территории				
	Итого	1		15 179 256,08р.	

Цена рассчитана по курсу 1 ЕВРО = 45,5 Рублей

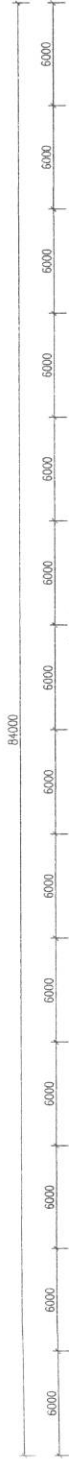
Спецификация на комплексное оборудование для молочно-товарной фермы на 50 дойных голов
привязного содержания

№ п/п	Наименование	Количество	Цена за единицу с монтажем и НДС 18%, руб.	Стоимость с монтажем и НДС 18%, руб.	Примечания
	Комплекс оборудования для молочно-товарной фермы на 50 голов привязного содержания вкл. в себя:	1			
1	Коровник, состоит из:				
	Ангар коровника 48х21 м. вкл. металлоконструкции, прогоны для крыши и стен, световой конек, водосточная труба, панели крыши и стен, изоляция, подъемные ворота	1	6 251 462,61р.	6 251 462,61р.	Цена без стоимости монтажа
	Технологическое оборудование, вкл. в себя:				
	Система поения: индивидуальные поилки для привязного содержания 30 шт. Нагревательный прибор модель Мод.303, 3000 W. Для обеспечения обогрева и циркуляции воды в утепленном водопроводе длиной до 200 м; с термостатом и помпой, смонтированных на несущей пластине; с кабелем подключения, клапаном для спуска воздуха и снятия излишнего давления 1 шт. Индивидуальные поилки с подогревом 4 шт. комплект	1	453 043,50р.	453 043,50р.	
	Сисстема навозоудаления: скребковый транспортер с элеватором	1	733 596,50р.	733 596,50р.	
	Система вентиляции: вентиляционные шторы с электроприводом Включают полотнища штор, ветрогасители, электрическую лебедку, систему тросов, роликов, крепежных элементов, сетку от птиц. Устанавливаются на деревянное обрамление оконного проема	1	635 868,57р.	635 868,57р.	
	Стойловое оборудование для взрослых животных и телят	1	1 732 649,10р.	1 732 649,10р.	
	Маты для коров для привязного содержания	1 компл.	579 762,52р.	579 762,52р.	
	Домики для телят с вольером. Одноsegmentный домик синего цвета из ударопрочного, морозостойкого, пищевого полиэтилена. Размеры: 1,35 м. X 1,35 м. X 2,20 м. Вольер из стального прутка 10 мм металлической трубки 15 мм. с двумя технологическими окнами для организации кормления и поения телят водой из ведер 5 л. Пластиковое ведро 5 л. для холодных пищевых продуктов. На один домик необходимо 2 ведра - под воду и комбикорм. Пластиковое ведро для молока 8 л.с соской, дозатором.	13	251 007,46р.	251 007,46р.	
	Танк-охладитель молока KRYOS в компактном исполнении емкостью 2100 л., на 4 надоя, 1 компрессор на 3 л.с. В комплектацию входит электронный блок управления функциями, система автоматической промывки, 2 насоса-дозатора для моющих средств, устройство защиты от перепадов напряжения, рабочая платформа	1	833 322,50р.	833 322,50р.	
	Передвижная доильная установка типа MOBIMELK с электроприводом, с двумя аппаратами, сдвоенным пульсатором и ведром из нержавеющей стали 27 литров	2	182 546,00р.	365 092,00р.	
2	Навес для соломы				
3	Навес для сена				
4	Навес для техники				
5	Траншея для силоса и сенажа				
6	Площадка для навоза				
7	Благоустройство территории				
	Итого	1		11 835 804,75р.	

Цена рассчитана по курсу 1 ЕВРО = 45,5 Рублей

№ п/п	Наименование
1	Предоильный зал
2	Доминный зал типа "Елочка Елочка" 1200" 2х4
3	Вакуумная и электрошитога
4	Молочная с автоматом промывки
5	Компьютерная
6	Туалет/душевая
7	Осменатор
8	Комната специалистов
9	Раздевалька
10	Ветеринарный врач
11	Секционный отсек

Коровник для беспривязного содержания животных на 102 дойных голов



Проезд для персонала

Транзитная группа за 18 дней до отела (10 голов)

Непелы 19-24 месяца (30 голов)

Телки 13-18 месяцев (30 голов)

Телки 7-12 месяцев (30 голов)

Телки 2 нед.-3 мес. 4-6 месяцев (12 голов) 15 голов

A-A

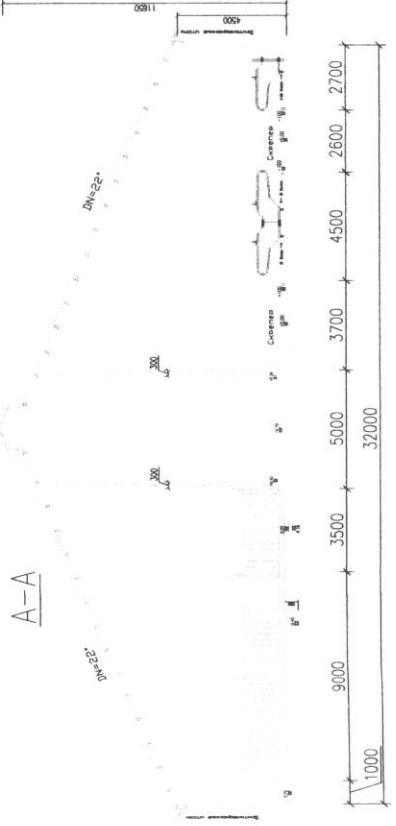
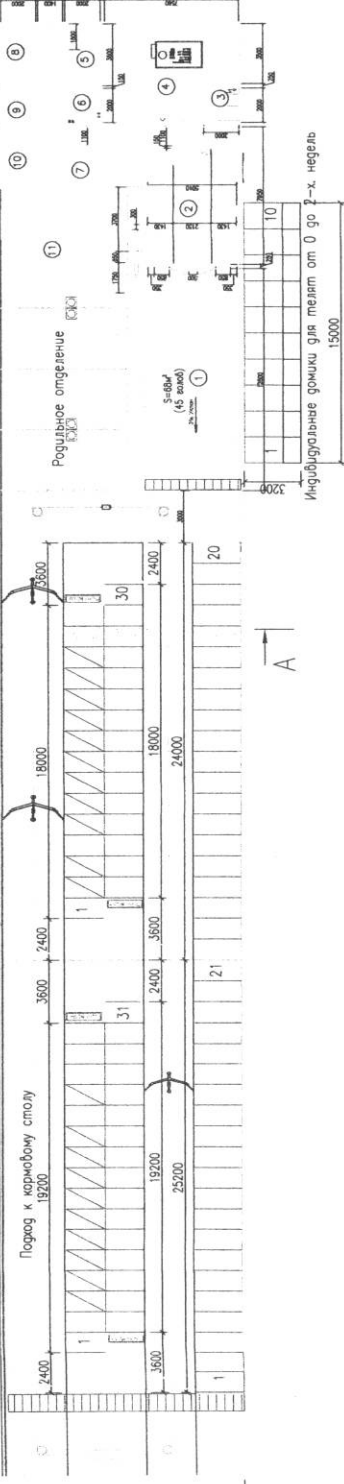
Подход к кормовому столу

Кормовой стол

Кормовой стол

Кормовой стол

Кормовой стол



Данный чертеж предназначен для обсуждения и не является основанием для начала строительства

Все детали стойлового оборудования должны быть заземлены

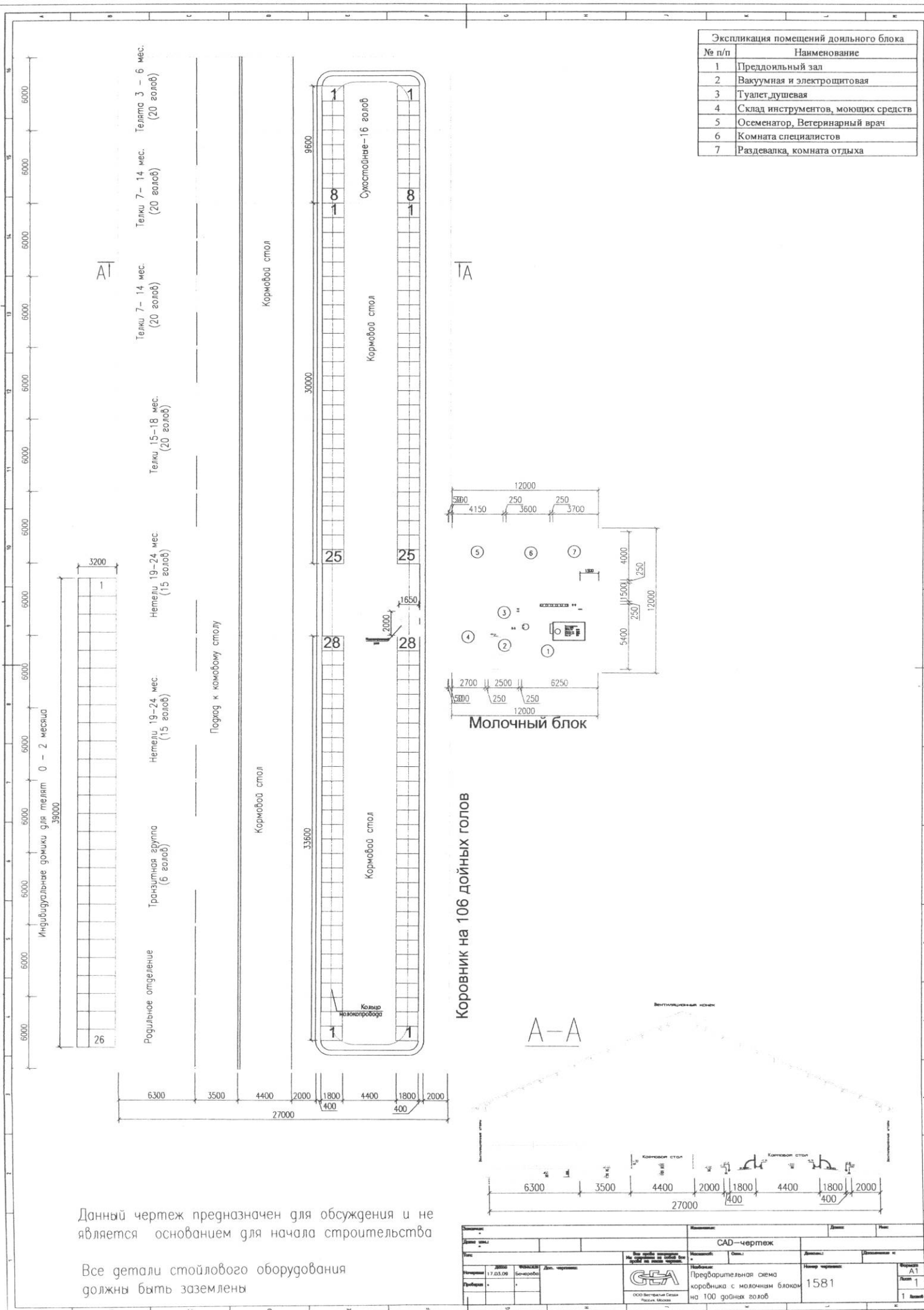
План фундамента доильного зала выполнить в соответствии со стандартным планом фундамента

Составитель	Проверил	Составил	Проверил
И.И.И.И.	И.И.И.И.	И.И.И.И.	И.И.И.И.

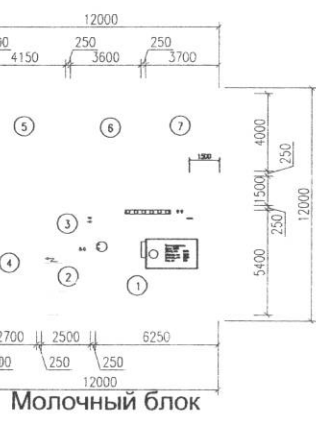
Масштаб	Средство	Содержание	Дата
1:100	САД-чертеж	Предварительная схема коровника с ДМБ на 100 дойных голов	15.07.19

№ документа	Исполнитель	Дата
1579-1	И.И.И.И.	15.07.19

Экспликация помещений доильного блока	
№ п/п	Наименование
1	Преддольный зал
2	Вакуумная и электрощитовая
3	Туалет, душевая
4	Склад инструментов, моющих средств
5	Осеменатор, Ветеринарный врач
6	Комната специалистов
7	Раздевалка, комната отдыха



Коровник на 106 дойных голов



A-A

Данный чертеж предназначен для обсуждения и не является основанием для начала строительства

Все детали стойлового оборудования должны быть заземлены

Исполнитель		Проверенный		Дизайнер		Имя	
Дата		№ документа		Наименование		Лист	
Исполнитель: 17.03.09		Исполнитель: 17.03.09		Наименование: Предварительная схема коровника с молочным блоком на 100 дойных голов		Лист: 1	
Исполнитель: 17.03.09		Исполнитель: 17.03.09		Наименование: 1581		Лист: 1	
Исполнитель: 17.03.09		Исполнитель: 17.03.09		Наименование: 1581		Лист: 1	

Спецификация на комплексное оборудование для молочно-товарной фермы на 100 дойных голов привязного содержания

№ п/п	Наименование	Количество	Цена за единицу с монтажем и НДС 18%, руб.	Стоимость с монтажем и НДС 18%, руб.	Примечания
	Комплекс оборудования для молочно-товарной фермы на 100 голов привязного содержания вкл. в себя:	1			
1	Коровник (для всего поголовья фермы), состоит из:				
	Ангар коровника 84x27 м. вкл. металлоконструкции, прогоны для крыши и стен, световой конек, водосточная труба, панели крыши и стен, изоляция, подъемные ворота	1	14 065 790,87р.	14 065 790,87р.	Цена без стоимости монтажа
	Технологическое оборудование, вкл. в себя:				
	Система поения: индивидуальные поилки для привязного содержания 54 шт. Нагревательный прибор модель Мод.303, 3000 W. Для обеспечения обогрева и циркуляции воды в утепленном водопроводе длиной до 200 м; с термостатом и помпой, смонтированных на несущей пластине; с кабелем подключения, клапаном для спуска воздуха и снятия излишнего давления 3 шт. Индивидуальные поилки с подогревом 9 шт. комплект	1	726 771,50р.	726 771,50р.	
	Система навозоудаления: скребковый транспортер с элеватором	1	972 107,50р.	972 107,50р.	
	Система вентиляции: вентиляционные шторы с электроприводом Включают полотнища штор, ветрогасители, электрическую лебедку, систему тросов, роликов, крепежных элементов, сетку от птиц. Устанавливаются на деревянное обрамление оконного проема	1	1 290 439,15р.	1 290 439,15р.	
	Система кормления Кормораздатчик прицепной 5 м ³	1	822 640,00р.	822 640,00р.	
	Стойловое оборудование	1	3 156 862,80р.	3 156 862,80р.	
	Маты для коров для привязного содержания	1 компл.	991 206,88р.	991 206,88р.	
	Танк-охладитель молока KRYOS в компактном исполнении емкостью 4200 л., на 4 надоя, 2 компрессора по 3 л.с.. В комплектацию входит электронный блок управления функциями, система автоматической промывки, 2 насоса-дозатора для моющих средств, устройство защиты от перепадов напряжения, рабочая платформа	1	1 198 092,35р.	1 198 092,35р.	
	Доильная установка с молокопроводом, включающая в себя:	1	1 567 230,00р.	1 567 230,00р.	
	Главный вакуумпровод КУ 63x3 (2") от вакуумного насоса к молокоприемному узлу, включая соединительные детали и кронштейны	1 компл.			
	Вакуумпровод 1,5" в коровнике, включая соединительные детали и кронштейны	1 компл.			
	Молокоприемный узел MFN 50\10 0,55 кВт, включая напорный фильтр в комплекте с фильтровальными чулками и корзиной для хранения фильтров	1			
	Молоконапорный трубопровод от молокоприемного узла до помещения для хранения молока	1 компл.			
	Автомат промывки «Синетерм», без нагревателя, включая промывочную ванну, автоматический спускной клапан и аварийный выключатель	1			
	Приемное устройство для промывки доильных аппаратов	6			
	Доильный аппарат марки «CLASSIC», исполнение с черной сосковой резиной, (коллектор объемом 300 см ³ для доильных приборов со скобой для подвески	6			
	Доильный прибор со скобой для подвески и пневматическим пульсатором «VACUPULS CONSTANT»	6			
	Кран молочный марки «KM 50» (подключение доильного аппарата к молокопроводу)	61			
	Комплект электрооборудования для подвода электроэнергии к потребителям вкл. электрокабель и установочный материал для поставляемого оборудования	1			
	Комплект стоек для монтажа	1			
	Комплект оснащения для получения вакуума (вакуумный агрегат марки RPS 1200 с производительностью (по воздуху) 1200 л в минуту при 50 кПа	1			

	Домики для телят с вольером. Одноsegmentный домик синего цвета из ударопрочного, морозостойкого, пищевого полиэтилена. Размеры: 1,35 м. X 1,35 м. X 2,20 м. Вольер из стального прутка 10 мм металлической трубки 15 мм. с двумя технологическими окнами для организации кормления и поения телят водой из ведер 5 л. Пластиковое ведро 5 л. для холодных пищевых продуктов. На один домик необходимо 2 ведра - под воду и комбикорм. Пластиковое ведро для молока 8 л. с соской, дозатором.	26	19 308,27р.	502 014,92р.	
2	Навес для соломы				
3	Навес для сена				
4	Навес для техники				
5	Траншея для силоса и сенажа				
6	Площадка для навоза				
7	Благоустройство территории				
	Итого	1		25 293 155,98р.	

Цена рассчитана по курсу 1 ЕВРО = 45,5 Рублей

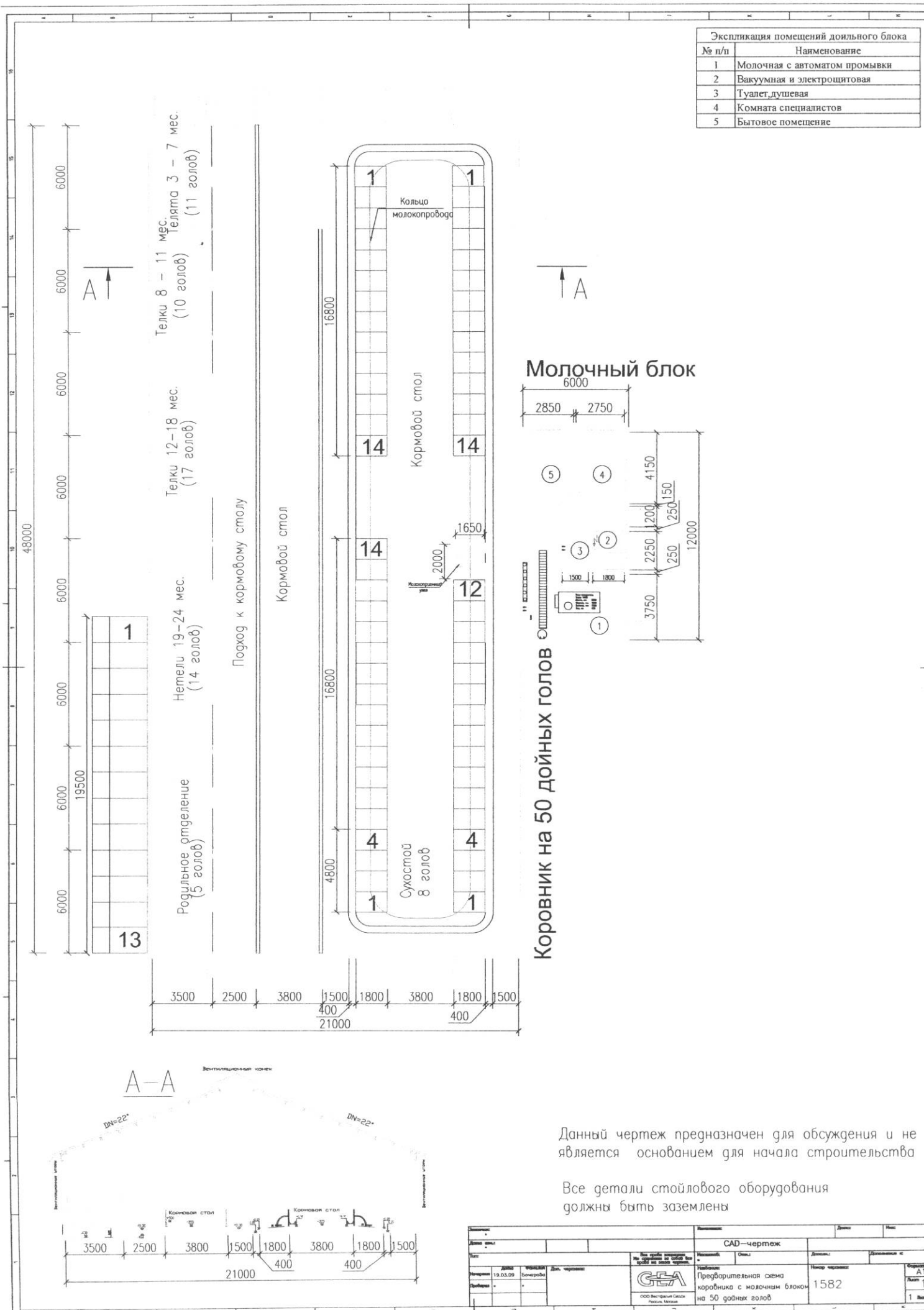
Спецификация на комплексное оборудование для молочно-товарной фермы на 100 дойных голов
беспривязного содержания

№ п/п	Наименование	Количество	Цена за единицу с монтажем и НДС 18%, руб.	Стоимость с монтажем и НДС 18%, руб.	Примечания
	Комплекс оборудования для молочно-товарной фермы на 100 голов беспривязного содержания вкл. в себя:	1			
1	Коровник (для всего поголовья фермы), состоит из:				
	Ангар коровника 84х32 м. вкл. металлоконструкции, прогоны для крыши и стен, световой конек, водосточная труба, панели крыши и стен, изоляция, подъемные ворота	1	16 670 566,96р.	16 670 566,96р.	Цена без стоимости монтажа
	Технологическое оборудование, вкл. в себя:				
	Система поения: групповые поилки-ванны обогреваемые. Ванна поилки; длина 230 см, емкость 160 литров. Ванна конической формы с загнутыми вовнутрь краями изготовлена из нерж. стали; большое сливное отверстие (для быстрого опорожнения ванны) с пробкой, приводимой в действие над поверхностью воды; крепежный держатель для бокового подключения к сливной трубе; встроенный мембранный клапан-поплавок "Maxiflow" (R 3/4"); со съёмным предохранителем; подача воды - до 50 л./мин., 4 шт. Поилка чаша обогреваемая 15 шт. Нагревательный прибор модель Мод 303, 3000 W. Для обеспечения обогрева и циркуляции воды в утепленном водопроводе длиной до 200 м; с термостатом и помпой, смонтированных на несущей пластине; с кабелем подключения, клапаном для спуска воздуха и снятия излишнего давления. 3 шт. Поилки индивидуальные с подогревом 10 шт. комплект		943 078,50р.	943 078,50р.	
	Сиситема навозоудаления включающая систему скреперов и насос для промывки поперечного канала и транспортировки навоза в лагуну.		1 382 164,88р.	1 382 164,88р.	
	Система вентиляции: вентиляционные шторы с электроприводом Включают полотнища штор, ветрогасители, электрическую лебедку, систему тросов, роликов, крепежных элементов, сетку от птиц. Устанавливаются на деревянное обрамление оконного проема		1 309 141,17р.	1 309 141,17р.	
	Система кормления Кормораздатчик прицепной 5 м ³		822 640,00р.	822 640,00р.	
	Стойловое оборудование для взрослых животных и телят		3 434 786,20р.	3 434 786,20р.	
	Маты для коров. Включают водонепроницаемый прессованный лист с размерами 168см x 100см x 4-4,5см, весом 8-9 кг из пенополиуретана, покрытие DBS+ , (изготовлено из непористой вулканизированной резины армированной синтетическими нитями, покрытие изготовлено единым листом на группу стойловых мест, толщина 2мм), комплект крепежа.	1 компл.	963 153,86р.	963 153,86р.	
	Танк-охладитель молока KRYOS в компактном исполнении емкостью 4200 л., на 4 надоя, 2 компрессора по 3 л.с.. В комплектацию входит электронный блок управления функциями, система автоматической промывки, 2 насоса-дозатора для моющих средств, устройство защиты от перепадов напряжения, рабочая платформа	1	1 198 092,35р.	1 198 092,35р.	
	Доильная установка типа Елочка Еврокласс 1200 2х4 мест, включающая в себя:	1	5 121 435,41р.	5 121 435,41р.	
	Станковое оборудование доильной площадки «Елочка Euroclass 1200» 2х4 мест, комплект входных дверей с ручным управлением	1 компл.			
	Основной воздуховод Ø 63 и принадлежности (RPS-молокоприемный узел, удаленность 12м) и вакуумпровод с крепежом в доильном зале 2ip	1 компл.			

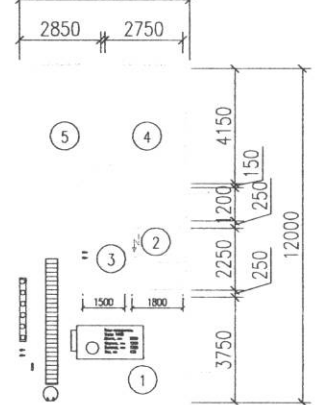
	Молокоприемный узел 50 л с молочным насосом 0,55 кВт и устройство предохранения от перелива 22л., комплект для подключения, автомат. сливной клапан, обратный клапан и двойной напорный фильтр nrSt 455/30	1			
	Молоконапорный трубопровод 30 мм от молокоприемного узла до помещения для хранения молока, удаленность 12 метров	1 компл.			
	Молокопровод 50 и трубопровод промывки в доильном зале и трубопровод промывки Ø 40, 50 (доильный зал - автомат промывки, удаленность 12м)	1 компл.			
	Автомат промывки «Турбостар 24 кВт», с нагревателем воды, концевой выключатель и принадлежности	1			
	Приемное устройство для промывки доильных аппаратов откидное для сосковой резины 23-25 мм	8			
	Доильный аппарат марки «CLASSIC», исполнение с силиконовой сосковой резиной, (коллектор объемом 300 см3)	8			
	Система управления доением „DemaTrop 70“ (пульсаторы STIMOPULS APEX M - автоматическая стимуляция, автоснятие доильных аппаратов и измерение надоя, устройство проходной идентификации)	1 комплект			
	Принадлежности для доения	1 компл.			
	Комплект электрооборудования для подвода электроэнергии к потребителям вкл. электрокабель и установочный материал для поставляемого оборудования	1 компл.			
	Селекционные ворота AUTOSELECT 5000 на 2 пути селекции	1			
	Комплект оборудования для получения вакуума, состоящий из: вакуумного насоса типа RPS 1200/63, блока управления электромотором, выхлопа для насоса типа RPS (6м), реле контроля вакуума, деталей переоборудования вакуумрегулятора для второй вакуумной ступени Commander 5K	1			
	Программное обеспечение для системы «DAIRY PLAN C21»: базовый, доения, специальный модули (комплект до 120 коров) в комплекте 100 респондеров	1 компл.			
	Устройство для отбора проб молока	8 шт.			
	KICK-OFF сенсор без внешнего сигнала для автоматического отключения вакуума	8 шт.			
	Домики для телят с вольером. Одноsegmentный домик синего цвета из ударпрочного, морозостойкого, пищевого полиэтилена. Размеры: 1,35 м. X 1,35 м. X 2,20 м. Вольер из стального прутка 10 мм металлической трубки 15 мм. с двумя технологическими окнами для организации кормления и поения телят водой из ведер 5 л. Пластиковое ведро 5 л. для холодных пищевых продуктов. На один домик необходимо 2 ведра - под воду и комбикорм. Пластиковое ведро для молока 8 л. с соской, дозатором.	10	19 308,27р.	193 082,66р.	
2	Навес для соломы				
3	Навес для сена				
4	Навес для техники				
5	Траншея для силоса и сенажа				
6	Площадка для навоза				
7	Благоустройство территории				
	Итого	1		32 038 141,98р.	

Цена рассчитана по курсу 1 ЕВРО = 45,5 Рублей

Экспликация помещений доильного блока	
№ п/п	Наименование
1	Молочная с автоматом промывки
2	Вакуумная и электроштытовая
3	Туалет, душевая
4	Комната специалистов
5	Бытовое помещение

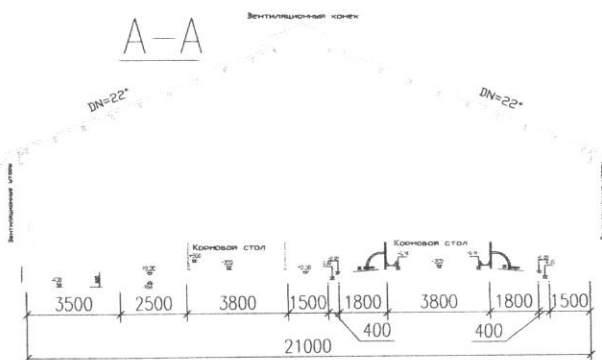


Молочный блок



Коровник на 50 дойных голов

A-A

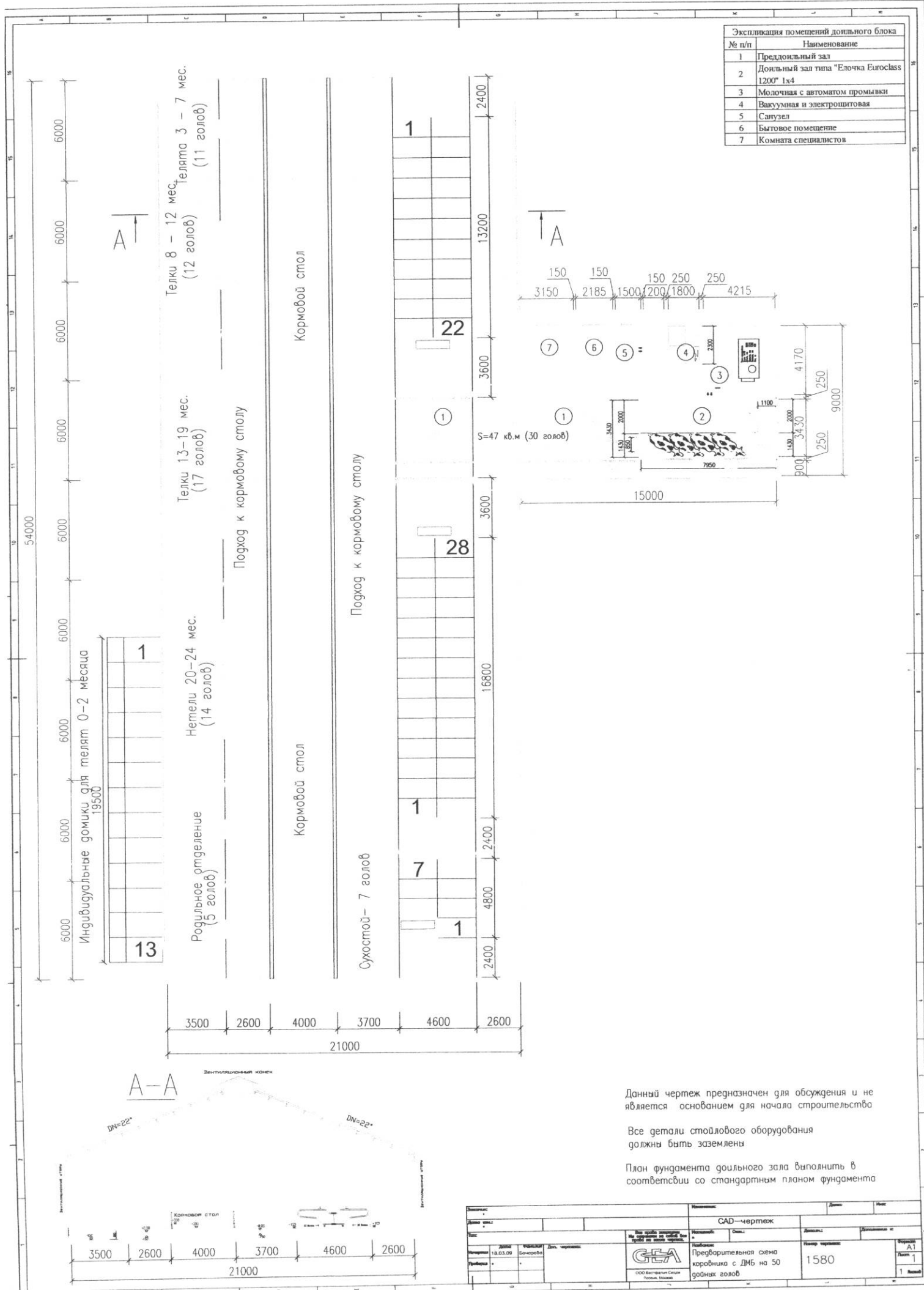


Данный чертеж предназначен для обсуждения и не является основанием для начала строительства

Все детали стойлового оборудования должны быть заземлены

Исполнитель		Проверено		Дата		Имя	
САД-чертеж							
Дата:	19.03.09	№ документа:	1582	Исполнитель:	САД	Проверено:	САД
Наименование:	Предварительная схема коровника с молочным блоком на 50 дойных голов			№ чертежа:	1582	Лист:	1
Масштаб:				Исполнитель:	САД	Проверено:	САД

Экспликация помещений доильного блока	
№ п/п	Наименование
1	Преддоильный зал
2	Доильный зал типа "Елочка Euroclass 1200" 1x4
3	Молочная с автоматом промывки
4	Вакуумная и электрошитовая
5	Санузел
6	Бытовое помещение
7	Комната специалистов



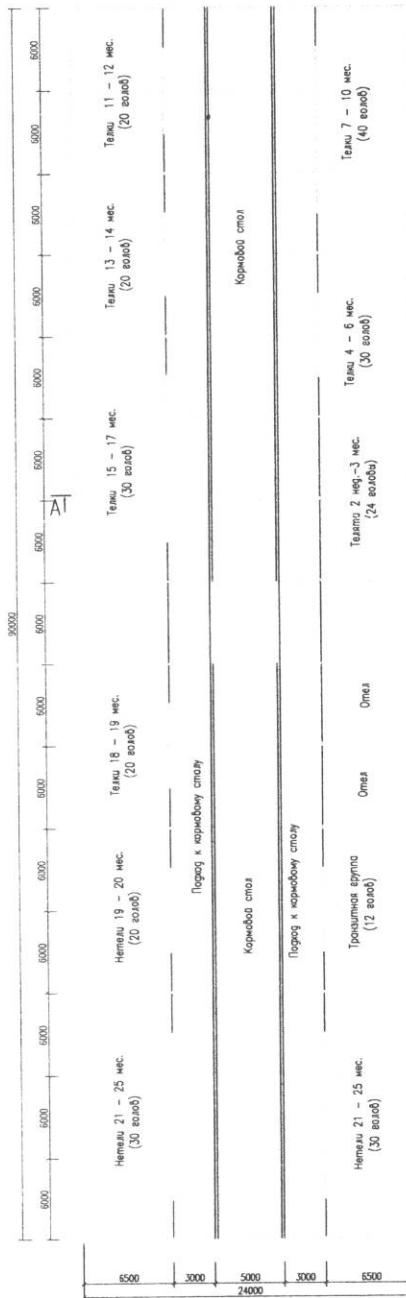
Данный чертеж предназначен для обсуждения и не является основанием для начала строительства

Все детали столбового оборудования должны быть заземлены

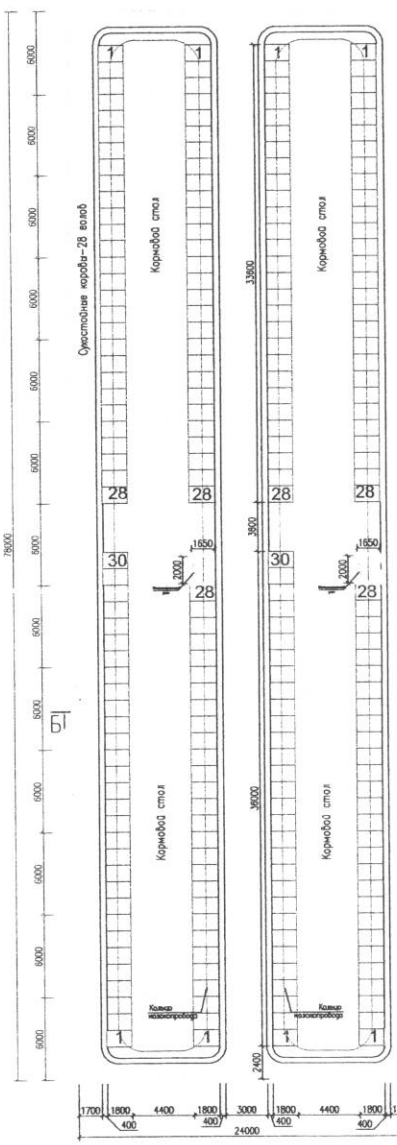
План фундамента доильного зала выполнить в соответствии со стандартным планом фундамента

Дата: 18.03.09 Проект: 1:00 Автор: [blank]		Назначение: Предварительная схема коровника с ДМБ на 50 дойных голов Число: 1580		Шкала: А1 Лист: 1 Всего: 1 лист	
Организация: ООО "Ветеринария Сибиряк" Адрес: Россия, Москва		Проект: [blank]			

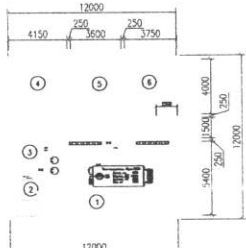
Экспликация помещений доильного блока	
№ п/п	Наименование
1	Молочная с автоматом промывки
2	Вакуумная и электрощитовая
3	Туалет, душевая
4	Осменатор, Ветеринарный врач
5	Комната специалистов
6	Раздевалка, комната отдыха



Телятник с родильным отделением



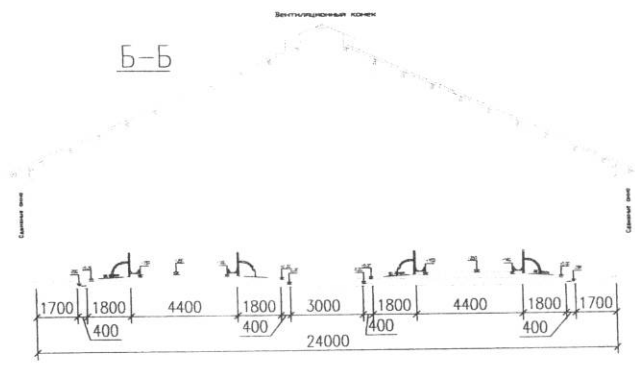
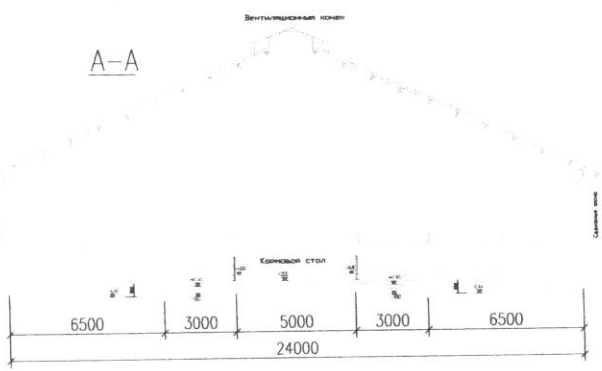
Коровник на 228 скотомест (200 дойных)



Молочный блок

А-А

Б-Б



Данный чертёж предназначен для обсуждения и не является основанием для начала строительства

Все детали стойлового оборудования должны быть заземлены

Исполнитель		Наименование		Дата	Масштаб
САД-чертёж					
Исполнитель	18.03.09	Масштаб	1:1	Дата	18.03.09
Проверен	Бочаров	Наименование	Предварительная схема коровников на 200 дойных голов приблизного содержания	Номер чертёжа	1595
					Лист
					1
					Из всего
					1

№ п/п	Наименование
1	Преддольный зал
2	Дольный зал типа "Глочка Euroclass 1200" 2x6
3	Вакуумная и электрошитоная
4	Молочная с автоматом промывки
5	Компьютерная
6	Туалет-душевая
7	Осеменатор
8	Комната специалистов
9	Раздевалка
10	Ветеринарный врач
11	Селекционный отсек

Коровник для беспривязного содержания животных на 203 дойных головы



Проезд для персонала

Трещинная группа за 18 дней до отела (15 голов)

Нерельи 20-24 месяца (40 голов)

Телки 15-20 месяцев (25 голов)

Телки 16-20 месяцев (25 голов)

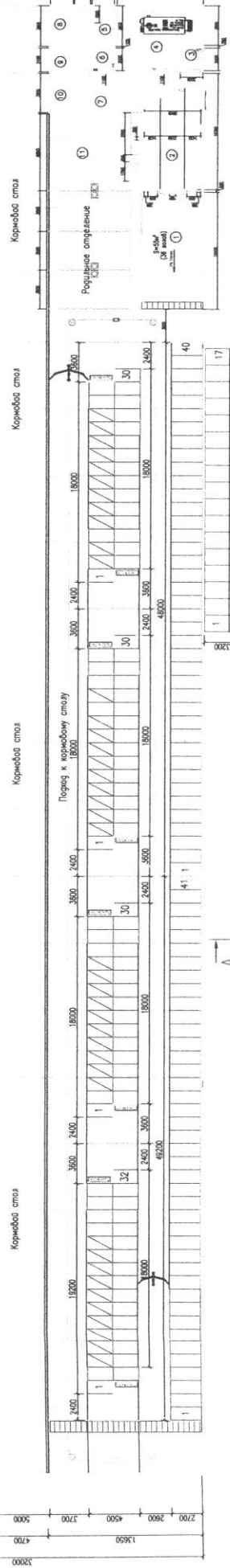
Телки 13-15 месяцев (30 голов)

Телки 7-12 месяцев (30 голов)

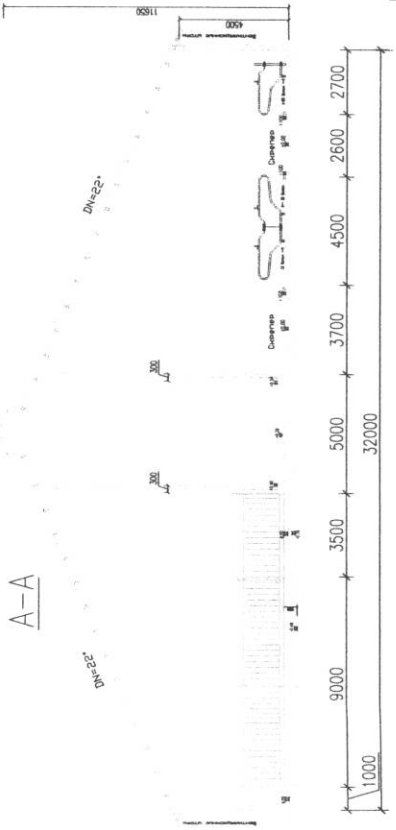
Телки 4-6 месяцев (30 голов)

Телки 2 нед. - Змесид (12 голов)

Порядок к кормовому столу



Вентиляционные люканы



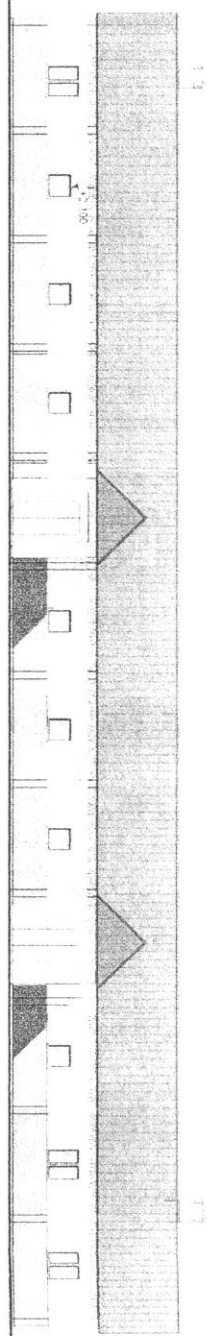
Данный чертеж предназначен для обсуждения и не является основанием для начала строительства

Все детали стайлового оборудования должны быть заземлены

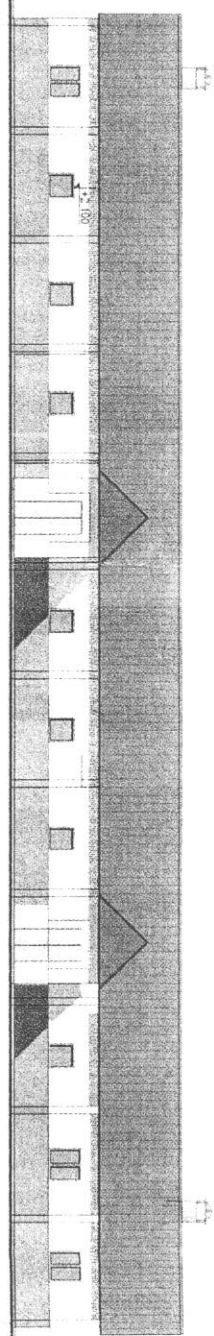
План фундамента доильного зала выполнен в соответствии со стандартным планом фундамента

Исполнитель	Проверенный	Составитель	Масштаб	Дата
САД-чертеж				
№ документа	1594-1			
Наименование	Преобразовательная станция			
Материал	Коробочка с ДМБ			
Кол-во	на 200 дойных голов			
Масштаб				
Дата				
Лист	1			

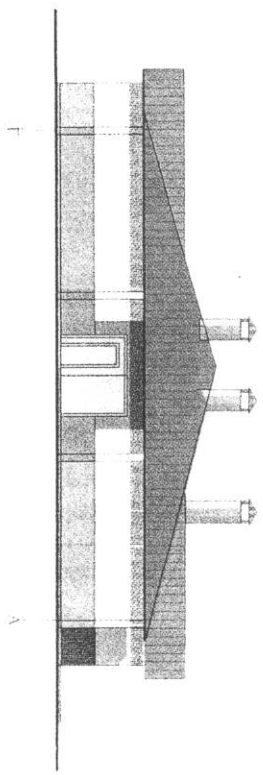
Инв. № подл.	Подпись и дата	Взам. инв. №	Рук. гр. ВК	Тухта	
			Рук. гр. ОБГ	Козьявкина	
			Рук. гр. ЭГ	Токарев	



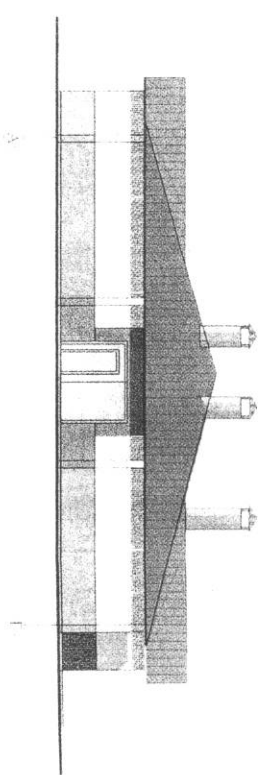
ФАСАД №11 - №13



ФАСАД №13 - №1



ФАСАД №11 - №1



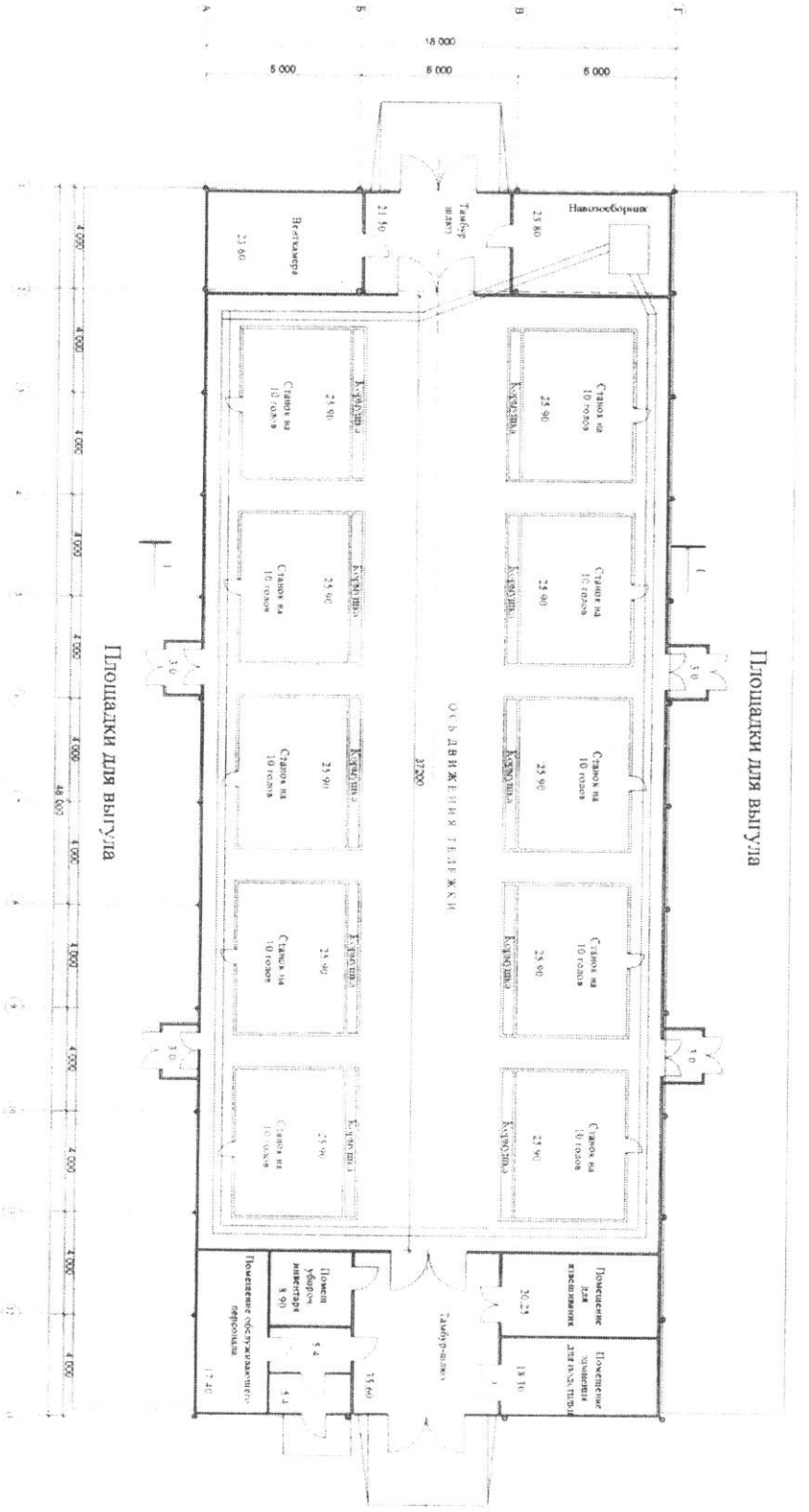
ФАСАД №1 - №1

Фасад здания свинарника выдолбить из панелей профлюксина ЗАО "Арида"
 Цвета фасадных панелей - зеленый цвет (RAL 6010), белый цвет (RAL 9010), желто-бежевый цвет (RAL 1012),
 Кровля - металлочерепица синего цвета (RAL 5010)
 Входные двери и пороги коричневого цвета (RAL 8011)

Изм.	Лист	Кот. №	Масштаб	Подпись	Дата	Свинарник - откормочник на 100 голов из панелей ЗАО "Арида"	Статус	Лист	Листов
Директор	Инженер	Кутузов	Фридрих	Васильев	10.03.18				
Г. А. П.	Васильев	Кутузов	Фридрих	Васильев	10.03.18	Фасад №11-№13, Фасад №13-№1, Фасад №1-№1, Фасад №1-№1	ОАО "РОДТАС КИРОВСКИЙ"		

СОГЛАСОВАНО

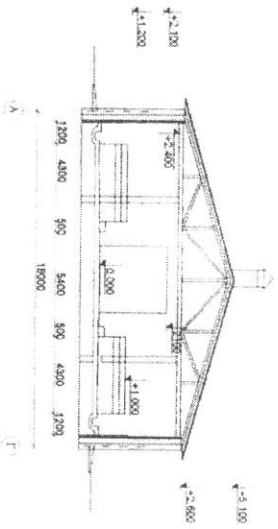
Инв. № подл.	Подпись и дата	Взам. инв. №	Рук. гр. ВК	Тухта	
			Рук. гр. ОВГ	Козьякина	
			Рук. гр. ЭТ	Токарев	



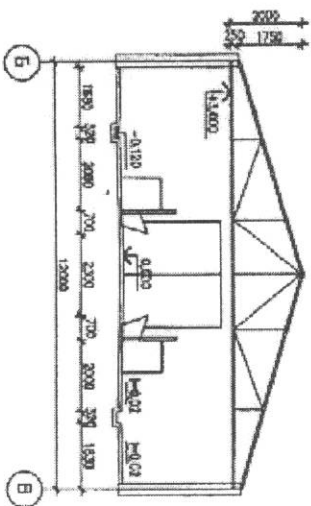
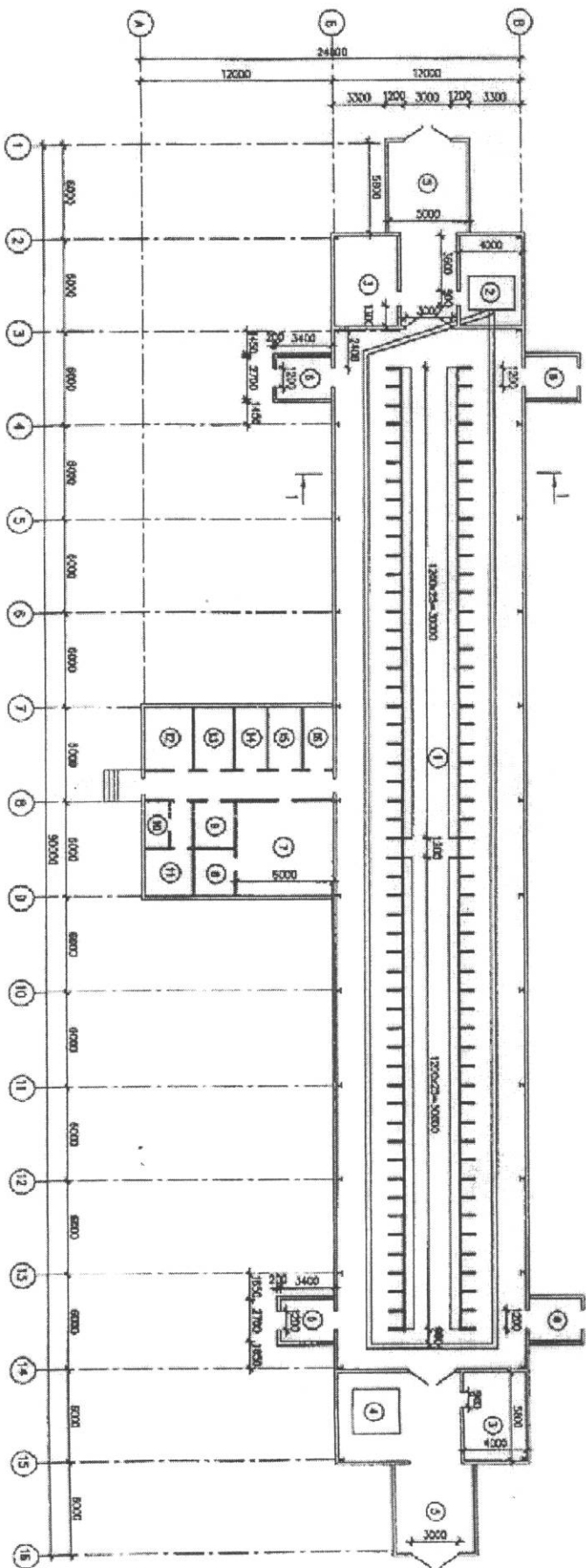
Площадки для выгула

Площадки для выгула

РАЗРЕЗ I-I



Изм.	Лист	Кол. ч.	Масштаб	Подпись	Дата	Свиноварник-откормочник на 100 голов из свиноводческого хозяйства ЗАО "Арпада"	Статус	Лист	Листов
Директор	Кузьмов	1	1:500	[Signature]	01.09				
Г. А. П.	Волоков	1	1:500	[Signature]	05.09				
Разработчик	Куккина	1	1:500	[Signature]	08.09	План на отг. 0,000 Разрез I - I.			



1-1

Експликација помещениј

Број помещ.	Наименовање	Плоштина м.кв.	Кол. пом.
1	Спалница	7,95	
2	Спалница	24,35	
3	Спалница	24,35	
4	Спалница	24,35	
5	Спалница	22,48	
6	Спалница	9,18	
7	Спалница	36,0	
8	Спалница	7,8	
9	Спалница	7,54	
10	Спалница	4,35	
11	Спалница	9,0	
12	Спалница	17,2	
13	Спалница	10,8	
14	Спалница	8,0	
15	Спалница	5,4	
16	Спалница	7,2	

Име	Класа	Датум	Вид	Лист	Вкупно
И.И.И.	1	1980	П	1	1
И.И.И.	1	1980	П	1	1
И.И.И.	1	1980	П	1	1
И.И.И.	1	1980	П	1	1
И.И.И.	1	1980	П	1	1
И.И.И.	1	1980	П	1	1
И.И.И.	1	1980	П	1	1
И.И.И.	1	1980	П	1	1
И.И.И.	1	1980	П	1	1
И.И.И.	1	1980	П	1	1

~К

Коридор на 100 мм (1 м под-носно преченица)

Коридор на 100 мм со сиво-бел боја

Панел на отн. 0,000

Редок 1-1